



AKCJE NIEDOZWOLONE W TACHI-WAZA

(Pierwszy raz upomnienie drugi raz shido)

1. Zakaz rzutów poświęcenia typu: Tomoe-nage, Sumi-gaeshi, Obitori-gaeshi, Ura-nage, Soto-maki-komi, Uki-waza, Yoko-wakare
2. Zakaz rzutów z kolan/z kolana np.: Seoi-nage, Seoi-otoshi, Kata-guruma
3. Zakaz rzutów „za głowę”.
 - a) Niedozwolone są rzuty typu Kubi-nage, oraz poprzez klamrę zapaśniczą.
 - b) Zawodnik może wykonać rzut typu Koshi-guruma gdy przed rzutem trzyma ręką górną za kołnierz przeciwnika a drugą ręką rękaw. Jeśli zawodnik rzuca poprzez bezpośredni atak górną ręką/przedramieniem na kark przeciwnika to taka akcja jest niedozwolona.
4. Zakaz rzutów z uchwytów nieklasycznych:
 - a. z rękawów/rękawa np.: Sode-tsurikomi-goshi
 - b. z uchwytu jednostronnego i cross grip np.: Eri-seoi-nage, Yama-arashi
 - c. z bear grip,
 - d. z uchwytu za sam kołnierz typu: odwrotna Seoi-nage, „Koreanka”

AKCJE NIEDOZWOLONE W NE-WAZA

(Pierwszy raz upomnienie drugi raz shido)

5. Zakaz wykonywania dźwigni i duszeń.
6. Zakaz technik z naciskiem na kark: Kata-sankaku („gilotyna”), Kata-gatame. Należy także przerywać (bez kary) walkę w ne-waza gdy zawodnik trzyma za „samą głowę” stosując „klamrę” zapaśniczą.
7. Zakaz wykonywania techniki Sankaku. Techniki Sankaku-gatame i Sankaku-jime są niedozwolone. Jednak sędzia powinien pozwolić na pracę nogami w parterze gdy nie ma „zapinania” i ściskania nogami. Dozwolone jest przeprowadzenie akcji typu Sankaku bez zapinania nóg.



KARANIE

*Należy karać równolegle tłumacząc zawodnikowi za co jest kara
Sędziowie mają uczestniczyć w kształtowaniu sportowym i wychowywaniu zawodników*

1. Pierwszy raz upomnienie, kolejny raz shido za:
 - nieprzestrzeganie poniższych przepisów walki
 - rozmawianie podczas walki
2. Shido bez upomnienia. Ze względu na krótką walkę i aspekt wychowawczy negatywne judo należy karać od razu karą shido za:
 - brak aktywności
 - blokowanie, pochylanie się, uciekanie, unikanie walki
 - histeryzowanie, symulowanie niezdolności. W takiej sytuacji kara shido. Sędzia ma prawo wezwać lekarza i w konsekwencji zakończyć walkę uznając zawodnika za niezdolnego.
3. Pierwsze shido przy kolejnej próbie hansoku-make, za akcje kwalifikowane w przepisach walki IJF jako hansoku-make. Po pierwszej karze trzeba bardzo dokładnie wytłumaczyć zabronioną akcję i jej możliwe konsekwencje.
 - sytuacje niezgodne z duchem walki.
 - zachowania agresywne
 - nurkowanie,
 - atak na kręgosłup,
 - podcięcie od wewnątrz nogi podporowej



JUDOGI

- Obwiązują judogi koloru białego. Zaleca się aby góra judogi była wykonana z materiału typu „plecionka” o gramaturze nie wyższej niż 450g/m2. Długość rękawów zgodnie z zasadami Sokuteiki

TRENERZY

- Trener może podpowiadać w trakcie walki. Nie może on jednak oceniać pracy sędziów i sugerować punktów, kary itp.

SYSTEMY ROZGRYWANIA ZAWODÓW

- Sugerowane systemy zapewniające zawodnikom większą liczbę walk w zawodach (minimum 2): 2 osoby - do dwóch walk wygranych, 3-5 osób - każdy z każdym (Round Robin), 6-8 osób - grupowy z dwoma miejscami trzecimi; powyżej 8 osób grupowy lub eliminacyjny z repasażem dla każdego (do 2 przegranych).

WAGA

- Chroniąc dzieci przed „zbijaniem wagi” organizatorzy powinni tworzyć kategorie wagowe po zważeniu wszystkich zawodników tak aby różnica masy ciała pomiędzy zawodnikami w danej kategorii nie była większa niż 10%.

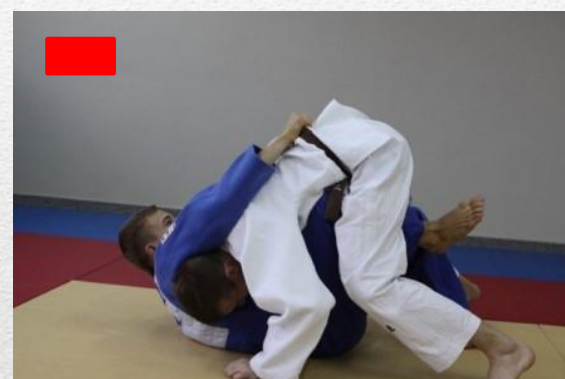
SĘDZIOWIE

- Sędziowie posiadający licencje PZJudo są zobowiązani do przestrzegania aktualnych regulaminów i przepisów walki podczas zawodów organizowanych w Polsce

AKCJE NIEDOZWOLONE W TACHI-WAZA

(Pierwszy raz upomnienie drugi raz shido)

1. Zakaz rzutów poświęcenia typu: Tomoenage, Sumi-gaeshi, Obitori-gaeshi, Ura-nage, Soto-maki-komi, Uki-waza, Yoko-wakare



AKCJE NIEDOZWOLONE W TACHI-WAZA

(Pierwszy raz upomnienie drugi raz shido)

2. Zakaz rzutów z kolan/z kolana np.: Seoi-nage, Seoi-otoshi, Kata-guruma



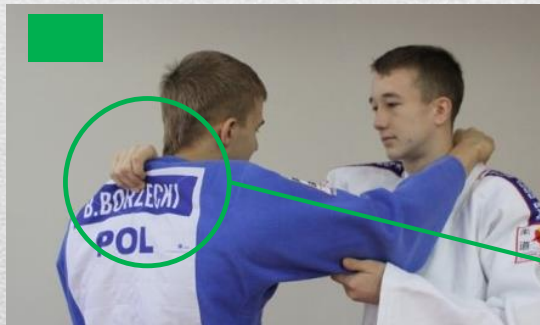
Nie dotyczy sytuacji gdy Tori podczas wysokiego rzutu upada na kolana próbując wykonać prawidłowo technikę poprzedzoną prawidłowym wychyleniem i prawidłowym obrotem. Należy rozróżnić czy sposób wykonywania nie ma niedozwolonej formy makikomi, podczas której Tori z założenia rzuca poprzez upadek..

AKCJE NIEDOZWOLONE W TACHI-WAZA

(Pierwszy raz upomnienie drugi raz shido)

3. Zakaz rzutów „za głowę”.

a) Niedozwolone są także rzuty typu Kubi-nage, oraz poprzez kłamrę zapaśniczą.



b) Zawodnik może wykonać rzut typu Koshi-guruma gdy przed rzutem trzyma ręką górną za kołnierz przeciwnika a drugą ręką rękaw. Jeśli zawodnik rzuca poprzez bezpośredni atak górną ręką/przedramieniem na kark przeciwnika to taka akcja jest niedozwolona.



AKCJE NIEDOZWOLONE W TACHI-WAZA

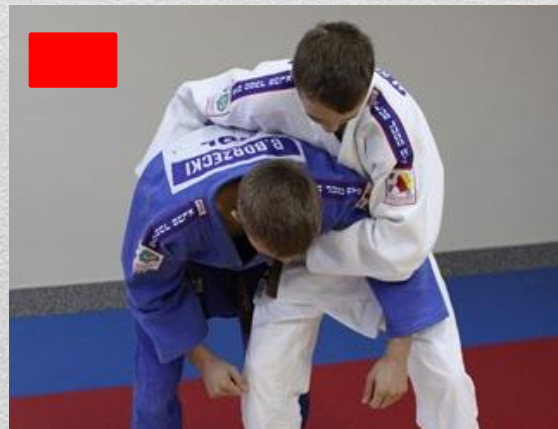
(Pierwszy raz upomnienie drugi raz shido)

4. Zakaz rzutów z uchwytów nieklasycznych:

a) z rękawów/rękawa np: Sode-tsurikomi-goshi



b) z uchwytu jednostronnego i cross grip np.: Eri-seoi-nage, Yama-arashi,



AKCJE NIEDOZWOLONE W TACHI-WAZA

(Pierwszy raz upomnienie drugi raz shido)

4. Zakaz rzutów z uchwytów nieklasycznych:

c) z bear-grip



d) z uchwytu za sam kołnierz typu: odwrotna Seoi-nage, „Koreanka”



AKCJE NIEDOZWOLONE W NE-WAZA

(Pierwszy raz upomnienie drugi raz shido)

6. Zakaz technik z naciskiem na kark: Kata-sankaku („gilotyna”), Kata-gatame. Należy także przerywać (bez kary) walkę w ne-waza gdy zawodnik trzyma za „samą głowę” stosując „klamrę” zapaśniczą.

Kata-sankaku (gilotyna)



Techniki z naciskiem na kark



Kata-gatame



AKCJE NIEDOZWOLONE W NE-WAZA

(Pierwszy raz upomnienie drugi raz shido)

7. Zakaz wykonywania techniki Sankaku. Techniki Sankaku-gatame i Sankaku-jime są niedozwolone. Jednak sędzia powinien pozwolić na pracę nogami w parterze gdy nie ma „zapinania” i ściskania nogami. Dozwolone jest przeprowadzenie akcji typu Sankaku bez zapinania nóg.

